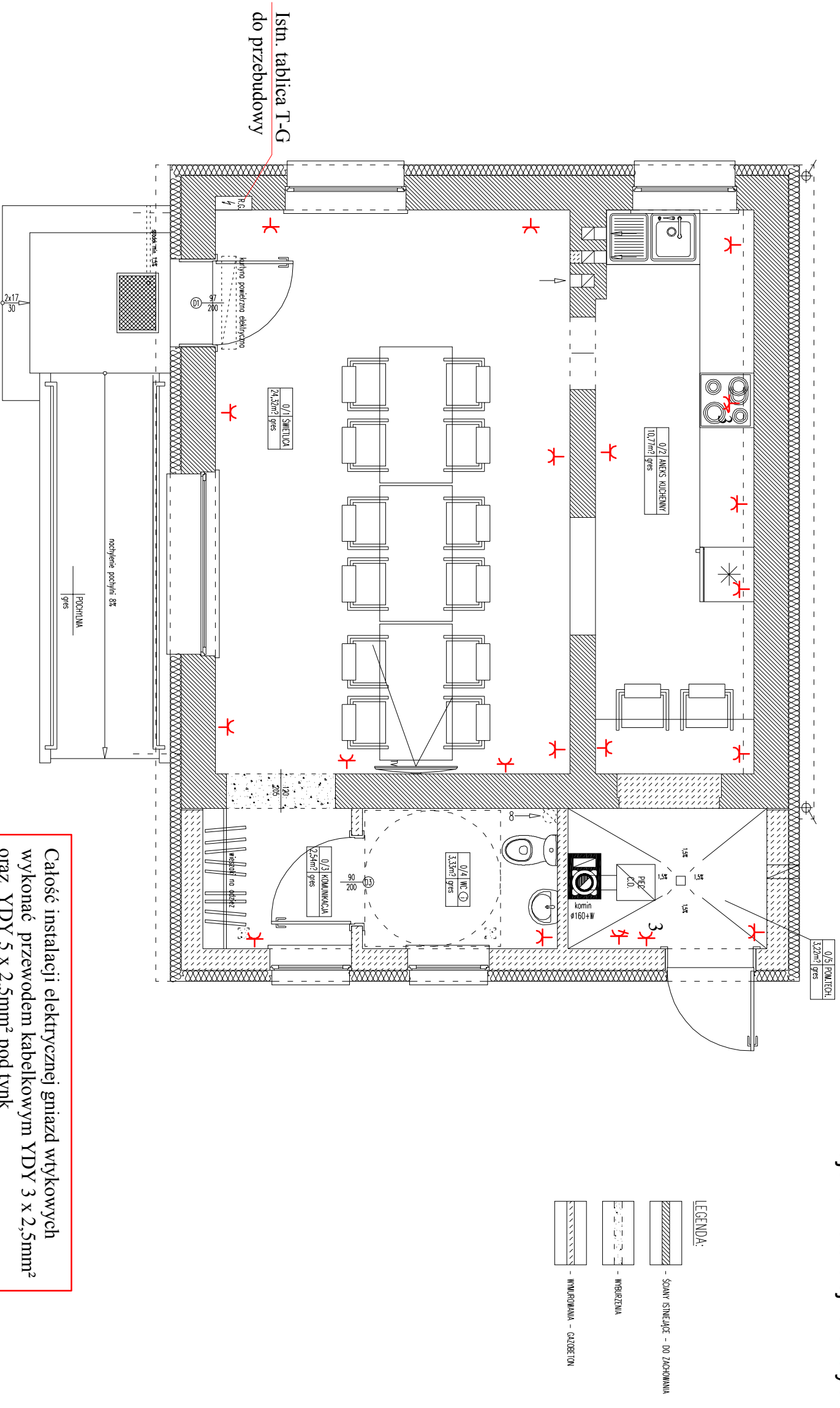


RZUT PARTERU

Projekt instalacji elektrycznej



Caość instalacji elektrycznej gniazd wtykowych
wykonać przewodem kabelkowym YDY 3 x 2,5mm²
oraz YDY 5 x 2,5mm² pod tynk

**OCHRONA OD PORAŻEŃ:
- SZYBKE SAMOCZYNNIE WYŁĄCZENIE
ZASILANIA**

**INSTALACJE WEWNĘTRZNE WYKONAĆ
ZGODNIE Z PN-IEC 60364**

[illegible]